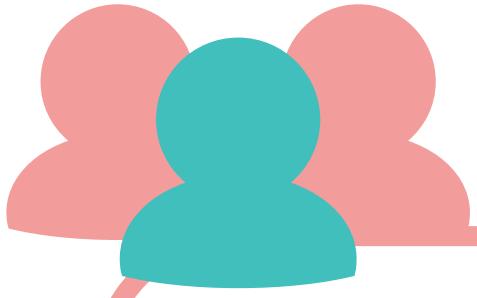


La Commission Des Usagers (CDU)



L'objet de cette instance est d'étudier les plaintes, les sinistres et les litiges patients ainsi que la satisfaction des usagers et les événements indésirables.

Pour chaque plainte, une enquête est réalisée afin qu'une réponse soit faite au patient. L'ensemble de ces plaintes est examiné par la Commission des Usagers. Les plaintes sont transmises systématiquement pour information aux personnes concernées (services, praticiens...).

La Commission des Usagers peut recevoir les patients qui le demandent.

MEMBRES DE LA COMMISSION DES USAGERS

Docteur GUILLEM, médecin médiateur titulaire, Président

Madame SCHUTTERLE, directrice, représentant légal de l'établissement

Madame PAQUET, assistante de direction, coordinateur de la commission des usagers, relations avec les usagers

Madame DE L'ESCAILLE, directrice des soins

Madame MEDRANO, responsable qualité

Madame TOURNIER, Aide-soignante, médiateur non médical titulaire

Monsieur BORNAGHI, représentant des usagers, Vice-Président

Madame TAIBI, représentante des usagers



Contact : cdu@cliniqueduvaldouest.fr